



Partenaire conseil des collectivités



AMO | PROGRAMMATION | EVENEMENTIEL | STRATEGIE

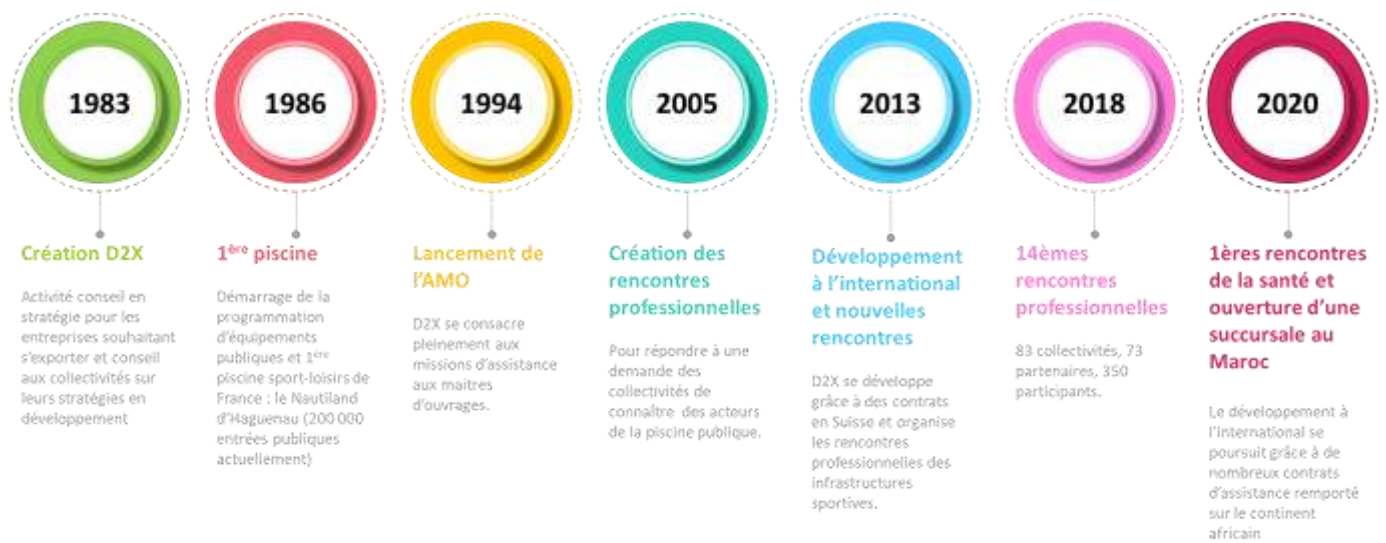
SPORT | SANTE | ENSEIGNEMENT | TOURISME | CULTURE | TERTIAIRE |

PRESENTATION ET REFERENCES

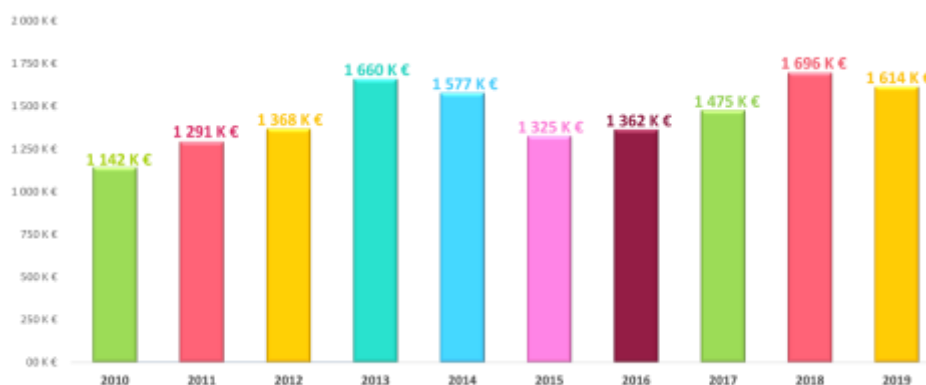
SOMMAIRE

Historique.....	3
Chiffres clés 2020.....	3
L'équipe.....	4
Les moyens techniques.....	5
Nos 3 métiers	6
Les missions D2X	7
Programmation & AMO.....	7
Etudes stratégiques.....	9
Organisation d'évènements.....	10
Extrait des références	12
Centres aquatiques	12
Equipements sportifs.....	12
Equipements culturels, évènementiels et touristiques.....	13
Equipements scolaires et administratifs	13
Etudes stratégiques.....	14

HISTORIQUE



EVOLUTION DU CA SUR 10 ANS



CHIFFRES CLES 2020



L'EQUIPE

DIRECTION

VAN YAN TRUONG

Gérant fondateur de D2X International
Créateur des Rencontres Professionnelles
Montages complexes et développement international



ELISABETH MORISSET

Etudes financières
Responsable des Rencontres Professionnelles



HANITRA RAKOTONDRAZIMA

Administration
Consultante procédures de marchés publics



EXECUTION

JEAN-CLAUDE GUASTAVI

Consultant | Chargé d'études
Spécialiste gestion & exploitation



MORGANE GAUTIER

Chargée d'études
Faisabilité, benchmark, programmation



RENAUD RASTOIN

Chargé d'études,
géomètre
Aménagements & sites



CLAIRE DALIBOT

Ingénieure bâtiments et villes durables
Développement durable



ADRIENNE IBARRA

Chargée d'études
Ingénierie génie civil



PILOTAGE

FRANK CARTIER

Consultant | chef de projet
Réfèrent centres aquatiques



MARIE-CHRISTINE GASQUET

Consultante | chef de projet
Equipements publics et culturels



FRED DARDIE

Consultant | chef de projet
Amo et suivi technique



SEBASTIEN ALMEIDA

Consultant | chef de projet
Equipements publics et stratégie



CLAUDE RENNETEAU

Directeur technique
Ingénierie fluides et structure



EXPERTISE

PIERRE MAURIN

Consultant | chef de projet
Expert parcs expositions, sites culturels



PATRICK EISSAT

Consultant | chef de projet
Equipements Hospitaliers



MARC DREZEN

Consultant | chef de projet
Blanchisseries hospitalières



JERÔME JOUANNEAU

Consultant | chef de projet
Réfèrent Maisons d'Accueil Spécialisée (MAS)



LES MOYENS TECHNIQUES

LOCAUX



Agence située à Paris – 112 Boulevard Haussmann

170 m²

6 espaces de bureaux et de réunions

Bibliothèque, matériauthèque

13 postes de travail fixes

Des antennes régionales au plus près des projets

Neuchâtel, Nice, Caen, Lyon et Niort pour une gestion de proximité des missions

MATERIELS



Informatique

9 ordinateurs PC fixes adaptés pour de la CAO

6 ordinateurs portables

1 copieur, scanner, fax Canon C5540I

Matériel de reprographie

Outils de mesure et de diagnostic

Caméra d'inspection PRCI

Luxmètre

Sonomètre

Thermomètre et hygromètre

Télémetre

Drône

LOGICIELS ET DATA



Logiciels

Suite Office 365 (Outlook, Word, Excel, PowerPoint, OneNote, Edge)

Logiciels Sketchup Pro et Autocad 2019 pour maquette 3D et dimensionnement

Suite Adobe Créative

Data – Base de données

Base économie de la construction tous corps d'état sur 185 projets

Base exploitation alimentée depuis plus de 35 ans au fil des études

Base juridique actualisée – procédures, montages complexes, concession

Base références pour illustrer les faisabilités

NOS 3 METIERS



PROGRAMMATION & AMO

DIAGNOSTIC
OPPORTUNITE
FAISABILITE
PROGRAMMATION
AMO CONSULTATION
MONTAGES COMPLEXES
SUIVI D'OPERATION

ORGANISATION D'ÉVÉNEMENTS

RENCONTRES PROFESSIONNELLES
DE LA PISCINE PUBLIQUE

RENCONTRES PROFESSIONNELLES DE LA SANTE

RENCONTRES INTERNATIONALES DES
INFRASTRUCTURES SPORTIVES ET DE LA PISCINE
PUBLIQUE



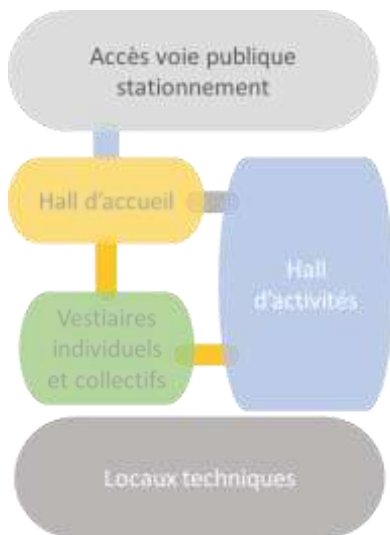
STRATEGIE DE DEVELOPPEMENT

SCHEMA DIRECTEUR ECONOMIQUE
SCHEMA DIRECTEUR DES EQUIPEMENTS SPORTIFS
SCHEMA DIRECTEUR TOURISTIQUE

LES MISSIONS D2X

Programmation & AMO

PROGRAMMATION



Etude d'opportunité

Expertise de l'existant, analyse des besoins, étude de l'offre, analyse environnementale, proposition d'orientations

Etude de faisabilité et de préprogrammation

Proposition de scénarii, investissement prévisionnel à coût global, outil d'aide à la décision, étude du mode de gestion, assistance au choix du mode opératoire

Projet d'exploitation

Coût d'exploitation, plannings et créneaux horaires, propositions de tarification, projet de fonctionnement

Etudes de programmation

Programme fonctionnel, programme technique et environnemental

AMO PROCEDURES



Maîtrise d'œuvre / Travaux

Consultation concepteurs niveau esquisse

Marché Global de Performance

Consultation des opérateurs (niveau APS), suivi des études de conception APD/PRO, suivi des travaux

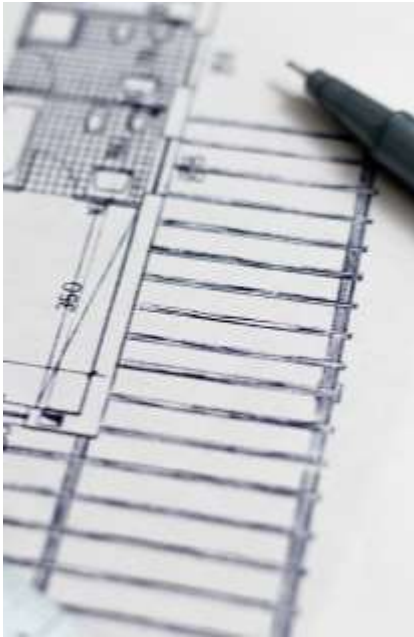
Concession de travaux

Consultation des concessionnaires (niveau APS et chiffrage de l'exploitation), suivi des études de conception APD/PRO, suivi des travaux, suivi d'exploitation et gestion)

Marché de partenariat

Evaluation préalable, matrice des risques, choix de la procédure, suivi de l'exécution du marché (études de conception – travaux – contrôle du programme d'entretien/maintenance...), suivi de la gestion du marché

AMO ETUDES ET TRAVAUX



Suivi des études de conception

Analyse des études d'avant-projet
Assistance à la sélection des prestataires techniques
Assistance pour l'instruction des permis de construire
Analyse économique – suivi des objectifs performanciers
Suivi des études de projet – gestion des risques opérationnels
Adéquation programme / projet

Assistance à la passation des marchés de travaux

Vérification des pièces du Dossier de Consultation des opérateurs économiques en charge des travaux
Assistance à l'organisation de la consultation
Etude des offres techniques et économiques
Assistance à la négociation des marchés de travaux

Suivi des travaux

Mise en place du chantier, animation des réunions de chantier, suivi technique, administratif et financier des entreprises et du MOE, réception des ouvrages et parfait achèvement.

AMO EXPLOITATION



Diagnostic d'exploitation

Analyse économique de l'exploitation, étude de la qualité de service, étude des moyens humains, proposition d'actions d'amélioration, concertation

Assistance à la mise en place d'une régie publique

Réception des ouvrages, recrutement, élaboration du POSS, définition des fiches de postes, mise en place du contrôle d'accès, plannings, projets pédagogiques et d'animation

Assistance pour la passation d'une concession de service

Elaboration du programme de gestion, rédaction du dossier de consultation, assistance phase candidatures et offres, négociations et finalisation du contrat, rédaction des PV et délibérations

Suivi de la performance d'exploitation

Audit complet de l'exploitation selon les termes du contrat, audit mystère, préconisations commerciales, ressources humaines et financières

Etudes stratégiques

ETAT DES LIEUX



Etude territoriale

Analyse sociodémographique, politique d'aménagement du territoire, historique de développement, analyse des budgets de fonctionnement et d'investissement, analyse des potentialités de subventionnement

Etude de l'offre

Diagnostic patrimonial et réglementaire, identification du niveau de saturation des installations, étude comparative avec d'autres territoires au travers d'indicateurs

Etude de la demande

Analyse qualitative et quantitative des besoins scolaires, associatifs, organisation des ateliers de concertation avec tous les acteurs, définition des grandes tendances d'évolution de la pratique sportive du grand public

PLAN D' ACTIONS



Définition des actions

En cohérence avec les besoins non satisfaits et les capacités économiques des pouvoirs publics, hiérarchisation, proposition d'actions à « coût zéro » et d'amélioration du patrimoine

Estimation à coût global

Pour chaque action définition des moyens humains, techniques, économiques pour la mise en œuvre. Chiffrage des économies de fonctionnement et établissement d'un bilan économique global

Définition du Plan Pluriannuel d'Investissement prévisionnel

Définition des coûts à budgéter chaque année pour améliorer la réponse publique aux besoins

MISE EN ACTION



Elaboration des outils de suivi

Tableau de suivi, identification des objectifs qualitatifs et quantitatifs, outils de mesure de la performance des actions et plan correctif

Supports de communication

Elaboration des supports permettant de présenter les résultats de l'étude aux partenaires financeurs, institutionnels et fédéraux

Ajustement des orientations politiques d'aménagement

Stratégies foncières, thématiques à développer, articulation avec les orientations de mandats

Organisation d'évènements

CHRONOLOGIE



Chaque année, depuis 2005, D2X organise les Rencontres Professionnelles de la Piscine Publique, évènement qui est devenu incontournable pour la filière française de la piscine publique (architectes, bassins, traitement d'eau, etc.) et pour les collectivités porteuses de projets.

Les rencontres apportent aux collectivités des informations sur les dernières avancées du secteur de la piscine via les conférences thématiques, l'assemblée plénière, les ateliers et les rendez-vous personnalisés.



CONCEPT :

- Ø **Anti-salon** – nous privilégions les échanges directs entre les participants
- Ø **340 participants** - représentant 83 collectivités et 73 entreprises expertes
- Ø **Cadre prestigieux** – hôtel 4* où se conjuguent travail et convivialité :



22 Conférences et pitches

SUR LES BASES ET LES NOUVEAUTÉS DE LA PISCINE PUBLIQUE



344 Speed meetings

ENTRETIENS DE 10 MIN. TYPE SPEED DATINGS PROFESSIONNELS



410 Rendez-vous personnalisés

ENTREUVES ENTRE ENTREPRISES ET COLLECTIVITÉS



3 Jours intenses

UNE OFFRE DE CONTACTS ET D'ÉCHANGES DIRECTS



56 Face-à-face entreprises

ENTREUVES ENTRE ENTREPRISES POUR PRENDRE CONTACT



Des moments de convivialité

SUR SITE POUR FACILITER LES ÉCHANGES

PERSPECTIVES

Forts de nos années d'expérience dans l'organisation d'évènements, nous avons décidé de mettre à profit notre savoir-faire dans ce domaine et de le proposer pour tous les types d'équipements publics.

COMPLEXE AQUATIQUE



HOTEL



GRUPE SCOLAIRE



PARC EXPO / CENTRE DE CONGRES



STADE DE PROXIMITE



CREMATORIUM



TOURISME



SALLE MULTIFONCTION



PEPINIERE D'ENTREPRISES



CAMPING



DECHARGE



VILLAGE VACANCES



MUSEE



BASE DE LOISIRS



STRATEGIE DE DEVELOPPEMENT



BUREAU



MAISON DES JEUNES



EHPAD



Notre savoir-faire s'exporte en Suisse puis en Belgique à la demande du gouvernement Wallon en vue de fédérer les acteurs institutionnels et économiques autour de la question sportive.

Nous sommes aussi sollicités par d'autres Etats pour l'organisation d'évènements similaires.

EXTRAIT DES REFERENCES

Centres aquatiques

- ▶ **Complexes aqua-récréatifs** comprenant espace détente, salle de cardio-fitness...
 - ▶ **Centre aquatique olympique – Valenciennes (59)**
 - Création d'un centre intégrant bassin olympique, fosse de plongée
 - Montant de l'investissement travaux de 32M € H.T.
 - Procédure de Marché Public Global de Performance
- ▶ **Piscines sports loisirs**
 - ▶ **Complexe Aquarécréatif "HODELLIA" - Houdan (78)**
 - Recettes commerciales supérieures à 1 M € TTC dès la première année
- ▶ **Piscines traditionnelles**
 - ▶ **Piscine intercommunale - St-Rémy-sur-Avre (28)**
 - Création sous le mode dérogatoire du PPP
 - Montant de l'investissement travaux de 5.8 M€ HT
- ▶ **Centres de thalassothérapie, de balnéothérapie ou de thermalisme**
 - ▶ **Complexe "Les Bains Lunévillois" - Lunéville (54)**
 - Mise en place d'une concession pour un montant de travaux de 9.9M € HT
- ▶ **Centres de remise en forme et de bien-être**
 - ▶ **Complexe aquatique– Bar-sur-Aube (10)**
 - ACT : création d'un complexe aquatique intercommunal pour un budget travaux de 5.4 M€ HT
 - ▶ **Piscine municipale –Brioude (43)**
 - Construction du centre aquatique pour un budget travaux de 5.5 M€ HT



Centre aquatique de Valenciennes (59) – Jacques Rougerie



Piscine de St-Rémy- (54) – A26 Architectures



Piscine de Brioude (43) - Carles-Hebras-Maitrias

Equipements sportifs

- ▶ **Complexes sportifs**
 - ▶ **Complexe multisports de Dax (40)**
 - 3 terrains de rugby, piste d'athlétisme, pelote basque, salle d'escalade, tribunes, espaces de convivialité
- ▶ **Gymnases** intégrant salles annexes, mur d'escalade, salle de musculation...
 - ▶ **Complexe sportif communautaire de Pontorson (50)**
 - Salle multisports, salle polyvalente, dojo et salle de musculation. Budget travaux : 3.9 M€ HT
- ▶ **Stades** de football, de rugby, d'athlétisme, de golf, comprenant tribunes, vestiaires, parkings...
 - ▶ **Stade de rugby de Quimper (29)**
 - Terrains de rugby naturel et en synthétique et tribune. Budget travaux : 4 6M€ HT
- ▶ **Terrains de sports** et de grands jeux (revêtement naturel, synthétique ou mixte)
 - ▶ **Stade de football de Plouhinec (56)**
 - Terrains de football et de rugby en synthétique et tribune
 - ▶ **Stade d'athlétisme de Trémelin-Iffendic (35)**
 - Piste de 400m, aires de saut et de lancer et gradins 500 pl.
- ▶ **Vélodromes-Bowlings**
 - ▶ **Pôle équestre de Landivisiau (29)**
 - Création de pistes (trot, galop...), 4 carrières spécialisées en sable fibré (CSO, horse-ball, dressage...), boxes, paddock...



Stade Colette Besson de Dax (40) – Chabannes et Partenaires



Equipements culturels, évènementiels et touristiques

- ▶ **Parcs des expositions** ▶ **Parc d'expositions "Gayant Douai" de Douai (59)**
 - Budget : 20 M€.
- ▶ **Salles multifonctions** ▶ **Parc d'expositions et centre des congrès d'Agen (47)**
 - Extension de 2 500 m² avec un amphithéâtre de 600 places
- ▶ **Salles polyvalentes** ▶ **Centre des congrès de Megève (74)**
 - Budget 12 M€.
- ▶ **Équipements touristiques :**
 - Auberges de jeunesse, CREPS...*
 - Hôtels, Résidences de tourisme...*
 - Campings, centres de vacances, gîtes ruraux, Châteaux et sites religieux, musées...*
- ▶ **Salle multifonctions dans le parc Élan d'Alençon (61)**
 - Création de la salle ANOVA de 2 700 m² avec mezzanine
- ▶ **Création du CREPS de Bourges (18)**
 - Équipements sportifs et annexes de 15 000 m²
 - 1^{er} Pôle Ressources National "Sport & Handicap"
- ▶ **Création de l'Office du Tourisme du Moulin d'Arleux (59)**
 - Dont création d'une présentation de la faune aquatique



Centre des Congrès d'Agen (61) - Cardete-Huet



CREPS de Bourges (18) - Carré d'Arche

Equipements scolaires et administratifs

- ▶ **Bureaux et sièges de collectivités publiques** ▶ **Construction du siège de communauté de communes et d'agglomération :**
 - Communauté de communes du Pays de l'Ourcq (77)
- ▶ **Crématorium** ▶ **Etude d'opportunité et de faisabilité pour la construction de crématorium :**
 - Commune de Cholet (49) Budget : 1.7 M€ HT
- ▶ **Groupes scolaires** ▶ **Construction et/ou réhabilitation-extension de groupes scolaires, crèches et cantines :**
 - Commune de Saint-Cyr-l'École (78)
 - Commune d'Ermont (95) Budget travaux : 15 M€ HT
- ▶ **Centres de loisirs** ▶ **Construction de Maison des Jeunes (MJC), Maison des associations, bibliothèque :**
 - Commune de Trouville-sur-Mer (14) Budget 2. 5 M€ HT
- ▶ **Maisons des jeunes** ▶ **Création de SDIS (service départemental d'incendie et de secours), de Centre de Secours :**
 - Commune de Saint-Lô (50)
- ▶ **Maisons de la petite enfance**
- ▶ **Maisons de retraite**
- ▶ **Centres de Secours Principal (CSP) et SDIS**
- ▶ **Bureaux et hôtels d'entreprises**



Siège Agglo à Beauvais - Gallois Dudzik & Associés



École primaire E. BIZET à Saint-Cyr-l'École - En cours

Etudes stratégiques

SCHEMA DIRECTEUR ECONOMIQUE

- ▶ Dynamisation et réflexion sur le devenir de la zone aéroportuaire et des filières économiques.
- ▶ **Elaboration de plan de développement économique :**
 - Ville du Lamentin (972)
 - Ville de Bretigny-sur-Orge (91)



Ville du Lamentin en Martinique (97)

SCHEMA DIRECTEUR DES EQUIPEMENTS SPORTIFS

- ▶ Analyse des besoins
- ▶ **Elaboration de schéma d'aménagement et de développement des installations sportives :**
 - Sainte-Maxime (83)
 - Communauté de Communes de Béthune-Bruay, Artois et Lys Romane (62)
- ▶ Audit de fonctionnement des installations
- ▶ Définition d'un plan d'actions et d'un PPI



Sainte Maxime (83)

SCHEMA DIRECTEUR TOURISTIQUE

- ▶ Création d'un office de tourisme
- ▶ Développement de festival de musique
- ▶ Créations d'activités balnéaires sur le littoral
- ▶ **Définition des axes stratégiques et touristiques :**
 - Syndicat Mixte du Pays d'Othe (89)
 - Office National des Forêts (83)
 - Ville de St André de la Réunion (974)
 - CC du Fium Orbu (2A)
 - Syndicat Intercommunal Touristique du Val de Loire (49)



Syndicat Mixte du Pays d'Othe (89)

D2X | Partenaire conseil International des collectivités

✉ 112 / 114 Boulevard Haussmann - 75008 Paris

☎ +33 (0)1 42 94 02 00

www.d2x.fr | commercial@d2x.fr

D2X INTERNATIONAL, PARTENAIRE DE



Fédération des syndicats des métiers de la prestation intellectuelle du Conseil



Fédération des Acteurs des Equipements de Sports et de Loisirs



Association Sport & Agglomérations



International Association for Sports and Leisure Facilities



Syndicat National de l'Éducation Physique de l'Enseignement Public



Association Nationale Des Elus en charge des Sports

12/05/2020